

6 a 6a

[illegible]

POL.	NÁZEV	MATERIÁL	ROZMĚR	KS	CELK.	HMOTNOST (kg)
10	P.O.K. PRO VYPÍNAČ VD 4	U 100 (14,0 kg/m)	L= - m	2	2,2 m	8,8
11						
12	P.O.K. PRO IZOLÁTOR	L 45x45x5 (3,4 kg/m)	L=1,9 m	1	1,9	6,5
13	P.O.K. PRO IZOLÁTOR	L 45x45x5 (3,4 kg/m)	L=1,8 m	3	5,4	18,4
14						
15	POPISOVÝ PANEĽ KOBKY, PLECH tl. 1 mm			1		
16	P.O.K. RAM DVEŘÍ	L 50x20x2 (2,5 kg/m)	L=6,0 m	1	6,0	16,25
	ZÁMEK JAZÝČKOVÝ	-		2		
17	P.O.K. PLETIVO DVEŘÍ	Ø 2 mm, OKA 30x30mm	p=1,3m ²	2	2,5m ²	
18	PANTY-ZÁVĚSY DVEŘÍ LEVÉ/PRAVÉ	-		6		
19	ZÁMEK JAZÝČKOVÝ	-		3		
20	OVLADACÍ SKŘÍŇ			1		
20A	OVLADACÍ SKŘÍŇ – DVEŘE NOVÉ	PLECH tl. MIN 1,5 (12 kg/m ²)	P=1,3 m ²	1	P=1,3 m ²	15,6
21	OCHRANA SEPAM 20			1		

NEJMENŠÍ VZDUŠNÉ VZDÁLENOSTI PEVNĚ NAMONTOVANÝCH	NAPĚTÍ [kV]	25
ŽIVÝCH ČÁSTÍ [mm]	ZAŘÍZENÍ	VNITŘNÍ
ŽIVÝCH ČÁSTÍ NAVZÁJEM A PROTI UZEMNĚNÝM VODIVÝM ČÁSTEM		210
OD PLNĚHO TUHÉHO KRYTU		210
OD MŘIŽE NEBO SÍTA (KRYTÍ IP2x / IP 1x)		250/310
OD ZÁBRADLÍ		900
NECHRÁNĚNÉ ŽIVÉ ČÁSTI OD PODLAHY NEBO ZEMĚ		2500
VÝŠKA SPODNÍ ČÁSTI IZOLÁTORU NAD ZEMÍ		2300
ŽIVÉ ČÁSTI ODDĚLENÉ ODPPOJOVAČI		270
VZDÁLENOST MEZI SYSTÉMY PŘÍPOJNIC		270

ROZVODNÁ SOUSTAVA	: 3 ~50Hz 22 000V / IT
OVLADACÍ NAPĚTÍ	: 60V DC
POMOCNÉ NAPĚTÍ	: 230V AC
OCHRANA PŘED NEBEZPEČNÝM DOTYKEM	
NEŽIVÝCH ČÁSTÍ DLE ČSN 33 2000-4-41:	ZEMNĚNÍM (Sif IT)

VNĚJŠÍ VLIVY DLE : KRYTÁ ROZVODNA S TEMPEROVÁNÍM

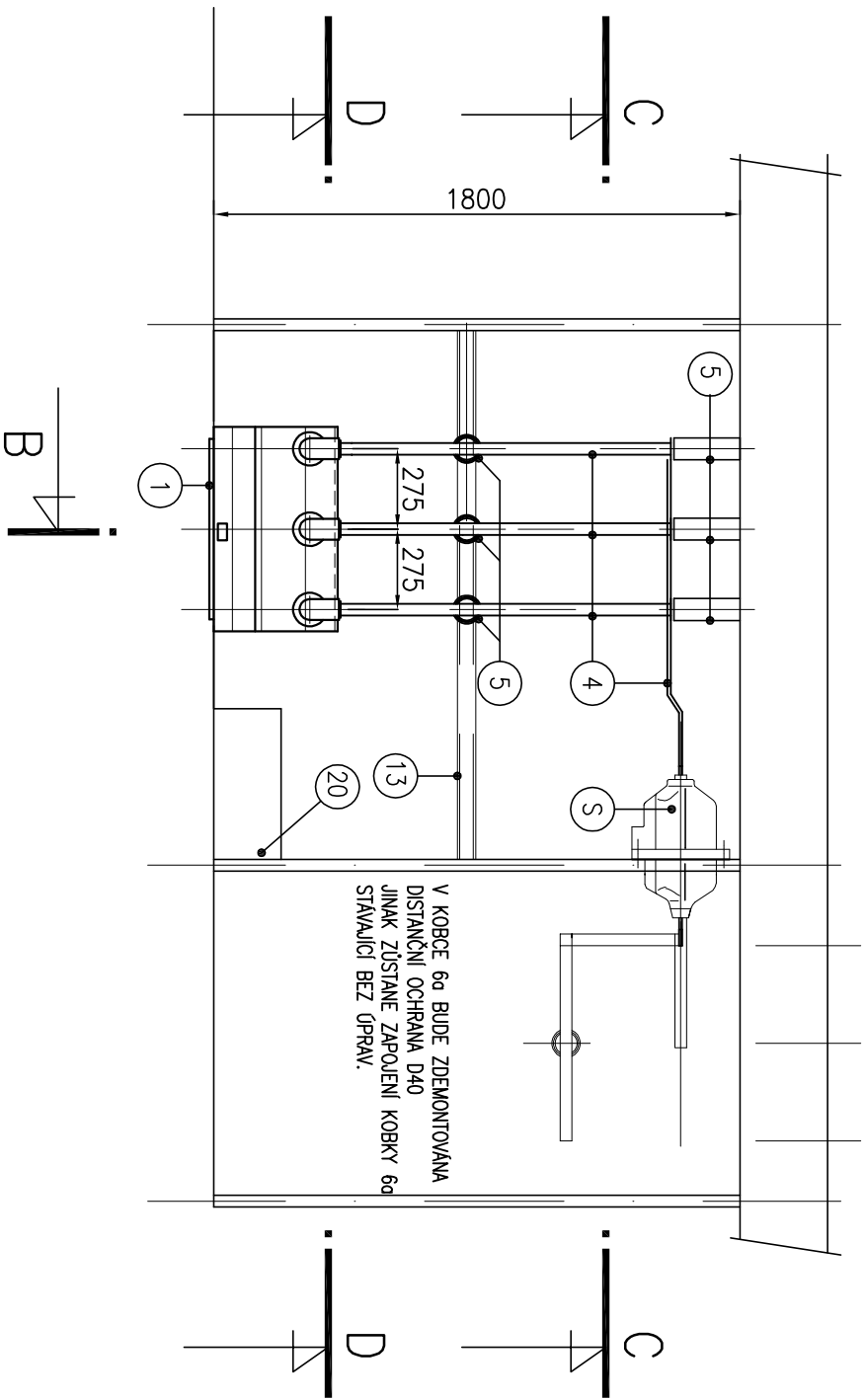
KRYTÍ DLE ČSN 33 0330	:	IP 00
PROVEDENÍ – VZOR	:	KOBKOVÁ ROZVODNA NÁSTĚNNÁ
PŘÍVODY	:	–
VÝVODY	:	KABELEM 22 kV

ZKRATOVÉ ÚDAJE :	
A. VÝPOČTOVÉ	B. TYPOVÉ
$l_k' = -$	$l_{ypn} = 16,0$ kA
$l_{ke} = -$	$l_{t\epsilon pn} = 16,0$ kA (1s)
$l_{km} = -$	$l_{dyn} = 40,0$ kA

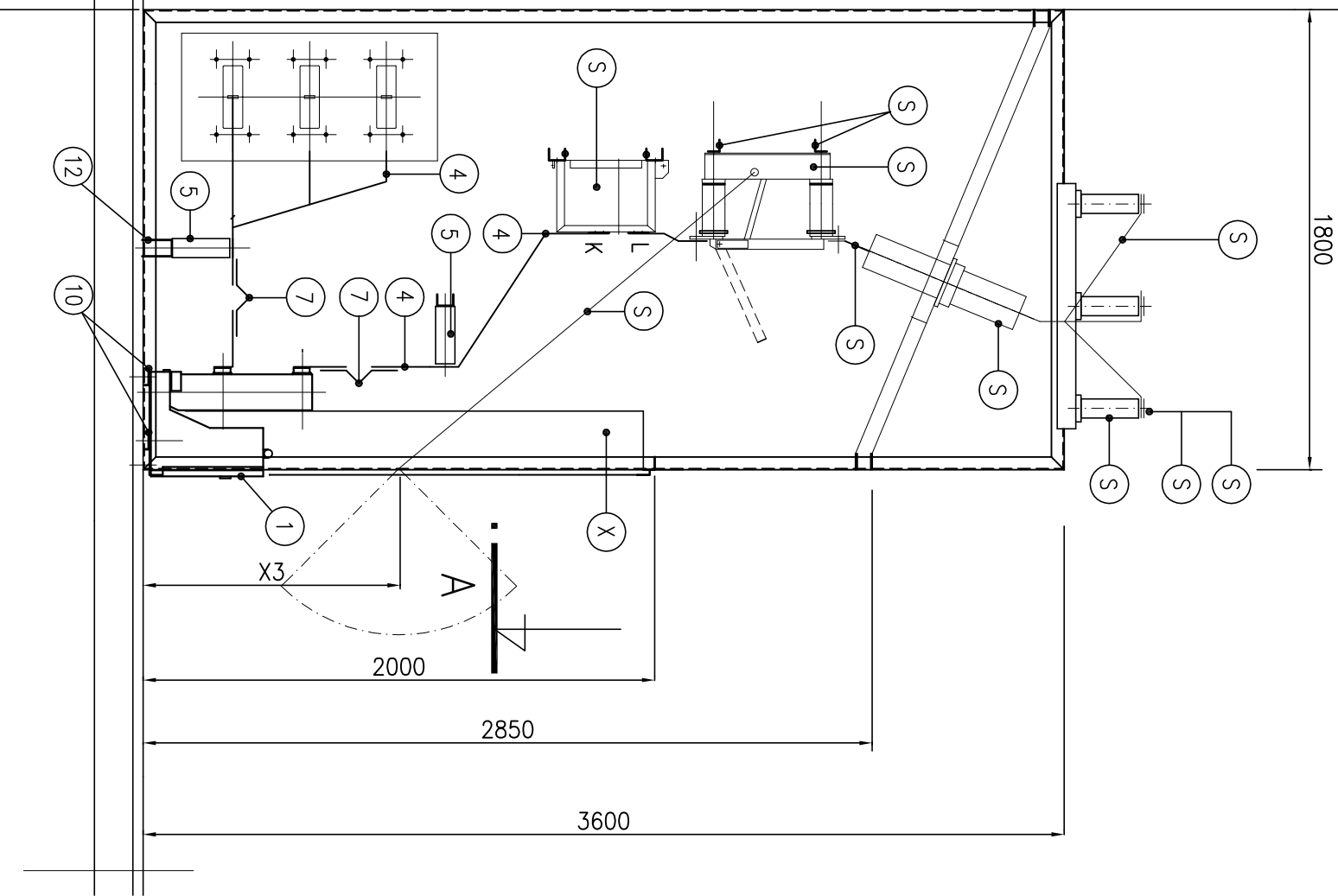
Projektant:	Kreslil:				
Ing. Jindřich MAREK	Ing. Josef HUBÁČEK				
Objednatel:	VOP 025 Nový Jičín, s.p.				
-					
Stupeň PD:	OPM – Dokumentace pro výběr zhotovitele				
Katást. území:	Šenov u Nového Jičína	Parcela č.:	Formát:	8x A4	
Název akce:	VOP Šenov	Rekonstrukce rozvodny 22 kV v objektu 6 VOP Šenov.	Datum:	09/2022	
Objekt:			Čís.zak.:		
Název výkresu:	KOBKY 6 a 6a POHLEDY A ŘEZY		Měřtko:		
			-	-0/10	

POZNÁMKA:
POZICE A KÓTY "S" STÁVAJÍCÍ ZAŘÍZENÍ V KOBCE – BEZ ÚPRAV

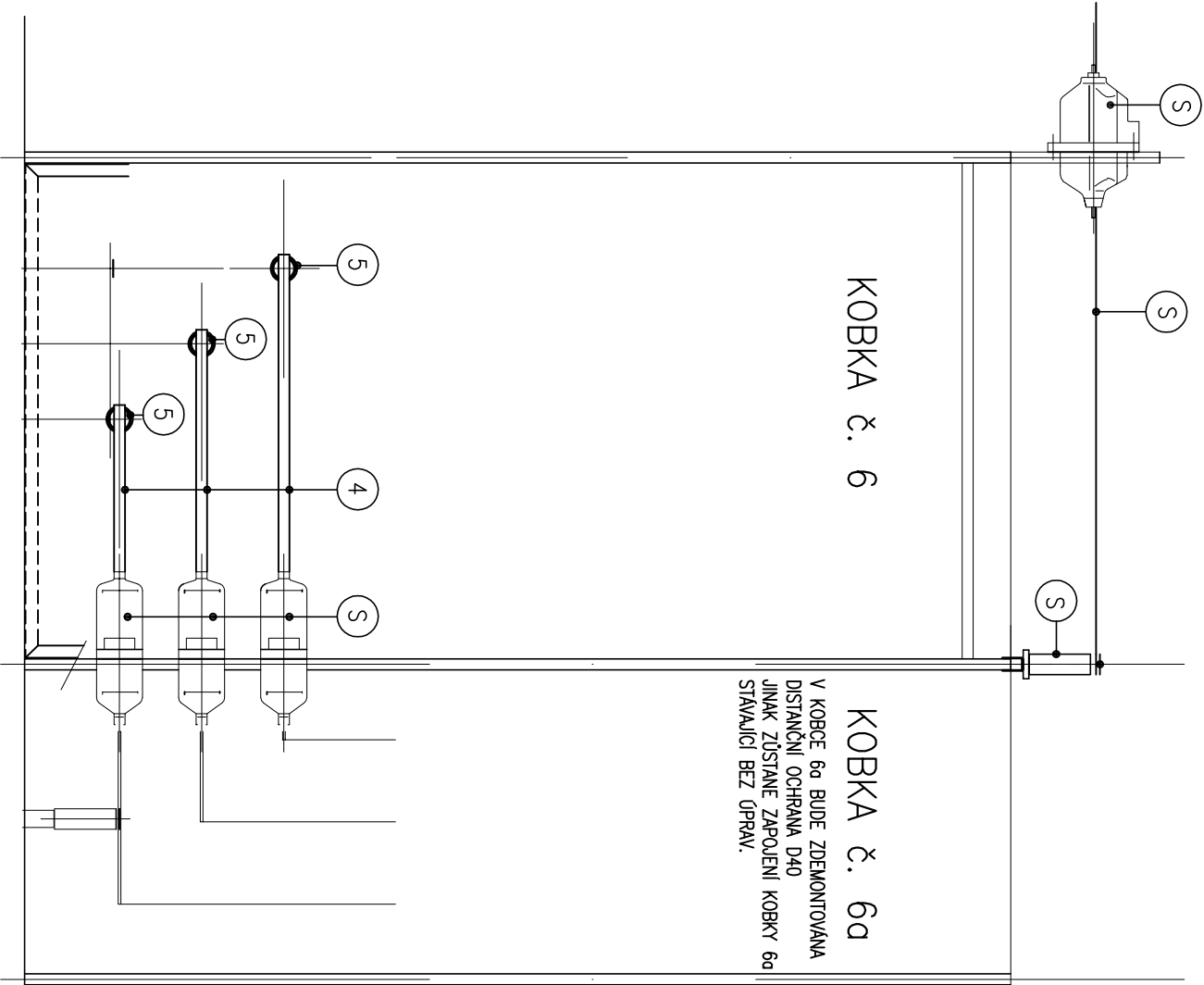
KOBKA č. 6 A 6a
ŘEZ A – A



KOBKA č. 6 a 6a
ŘEZ B – B



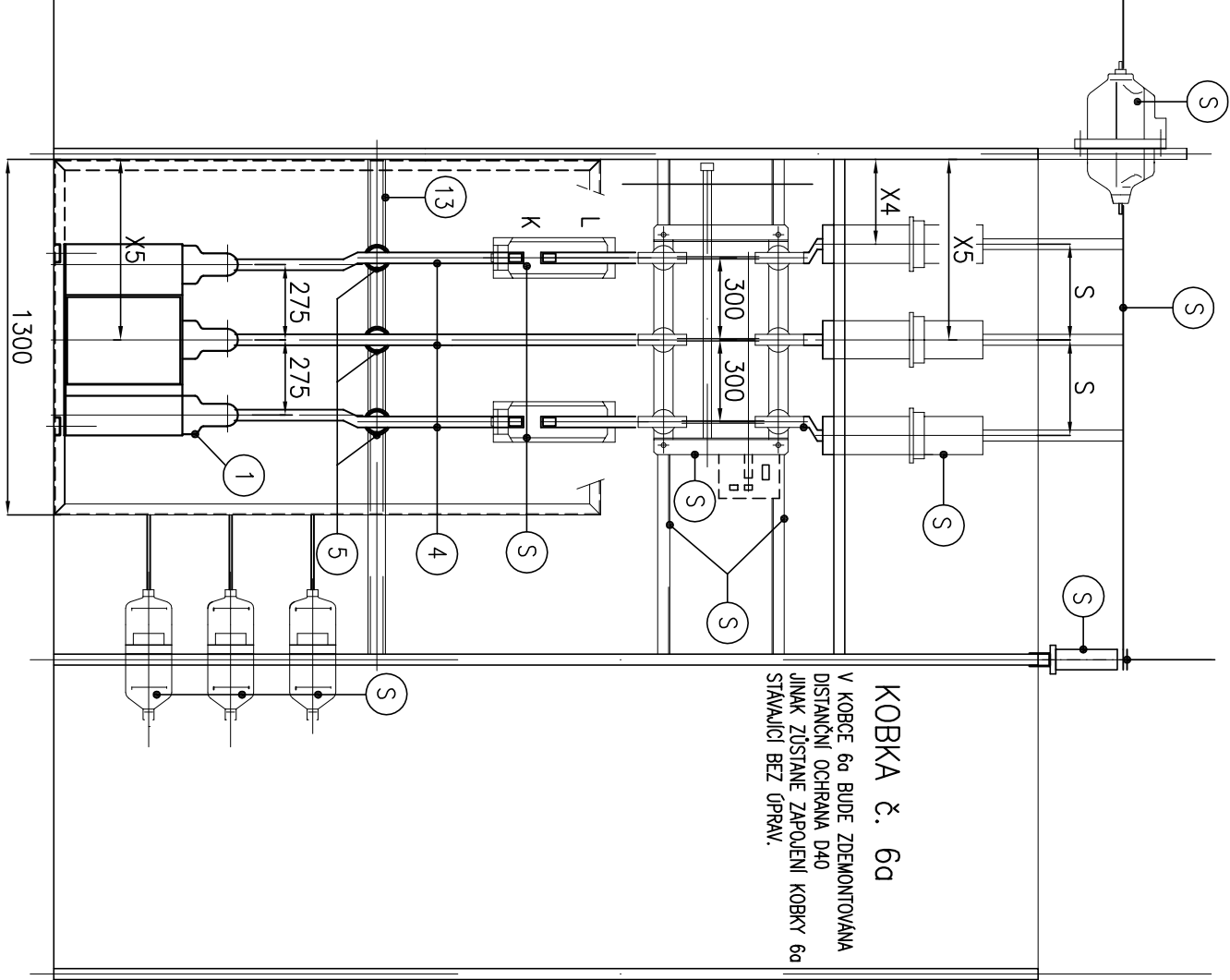
KOBKA č. 6 a 6a – PŘÍVOD
ŘEZ C – C



KOBKA č. 6a
V KOBCE 6a BUDE ZDEMONTOVÁNA
DÍŠTAŇŮ OCHRANA D40
JINAK ZŮSTANE ZAPOJENÍ KOBKY 6a
STÁVAJÍCÍ BEZ ÚPRAV.

POZNÁMKA:
POZICE A KOTY "S" STÁVAJÍCÍ ZAŘÍZENÍ KOBCE – BEZ ÚPRAV

KOBKA č. 6 a 6a – PŘÍVOD
ŘEZ D-D



KOBKA č. 6 a 6a – PŘÍVOD
ÚPRAVA DVEŘÍ KOBKY

